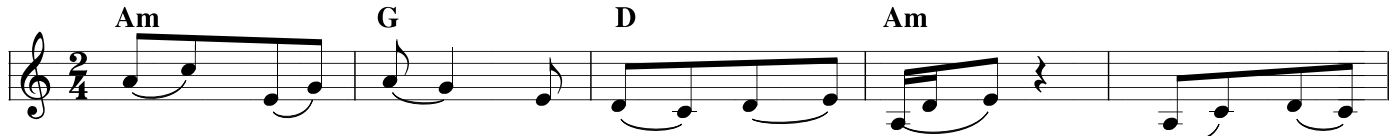


# Chỉ Trong Thiên Chúa

Điệp khúc: Tv 62,2 và Tv 73,26

*Giàng Tam*

Diễn tả



1.Cánh nhận kia bay hoài cũng mới. Thuyền mong  
2.Bóng mờ tan khi ngày sáng tỏ. Ruộng khô  
3.Cánh điều bay bởi no gió thổi. Dòng suối



về bên đợi mến (ơ) thương. Là thân lữ khách dặm  
cần đón chờ giọt (ơ) tươi. Hồn con mãi khát Chúa  
lành ước vọng biển (ơ) khơi. Lòng con ao ước chẳng



trường, hồn con mong Chúa quê hương an bình. ĐK: Chỉ  
Trời, tựa nương nơi Chúa cho vui ưu phiền.  
rời, được ở bên Chúa không ngại mong chờ.



trong Thiên Chúa mà thôi, hồn tôi mới được (ơ) nghỉ ngơi yên



hàn. Dẫu cho hồn xác suy tàn, thì nơi ần



náu, kì phần lòng con, muôn đời là Chúa cao tôn.



Đàn tranh