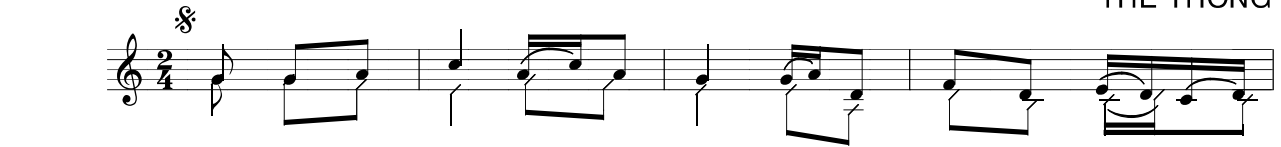


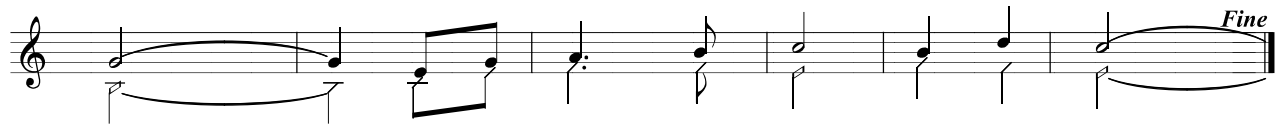
# Lên Đền Thánh

( Ý TV 121 )

THẾ THÔNG



Anh em đã tới Núi Si - on, tới thành đô Thiên Chúa hằng



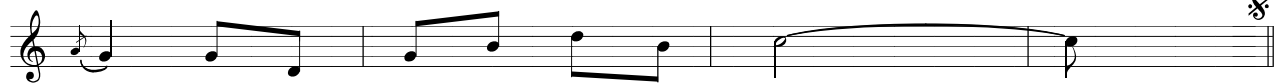
sống. Là Giê - ru - sa - lem ở trên trời.



1. Thật vui mừng khi thiên hạ bảo tôi: "Ta cùng thấy
2. Tùng chi tộc, bao chi tộc của Chúa Đã từng về
3. Cầu thái bình cho dân thành Sa - lem Thân hữu



lên đền Thánh Chúa". Và giờ đây Giê - ru - sa - lem  
đây lên đền Thánh Chúa. Họ tụng ca uy danh Chúa Thiên  
người luôn sung túc. Tường lũy người luôn luôn trong yên



hồi Cửa nội thành ta đã dừng chân.  
tòa Như lệnh truyền cho Is - ra - en.  
ổn Lâu đài người mãi mãi bình an.

