

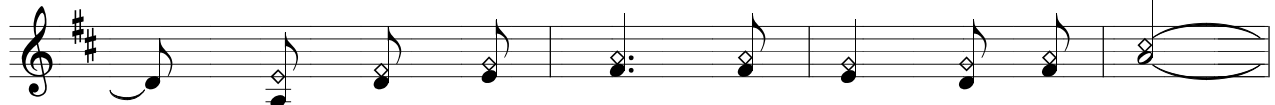
# Chúa Thương Bênh Đờ

Ca Nhập Lễ CN 8 TN (Tv 46; 2)

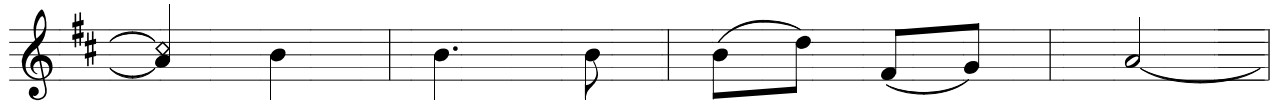
*Thiên Duyên*



ĐK: Chúa thương bênh đỡ phù trì,



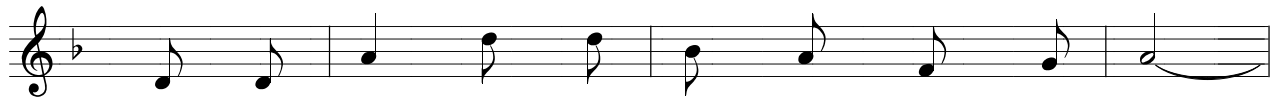
Tựa nương bên Chúa lo gì người ơi.



Đưa con đến chỗ nghỉ ngơi,



Địu con tới chốn thánh thơi an lành.



1. Từ trời cao Chúa vớt con khỏi dòng nước lũ,  
2. Trọn đời con sẽ hát lên muôn lời cảm mến,



vì tình thương Chúa cứu con thoát khỏi quân thù.  
vì tình yêu Chúa chí tôn muôn năm vững bền.

